

Denominazione: Formazione del “Bisciario” a Osteria Tancia

Località: Osteria Tancia

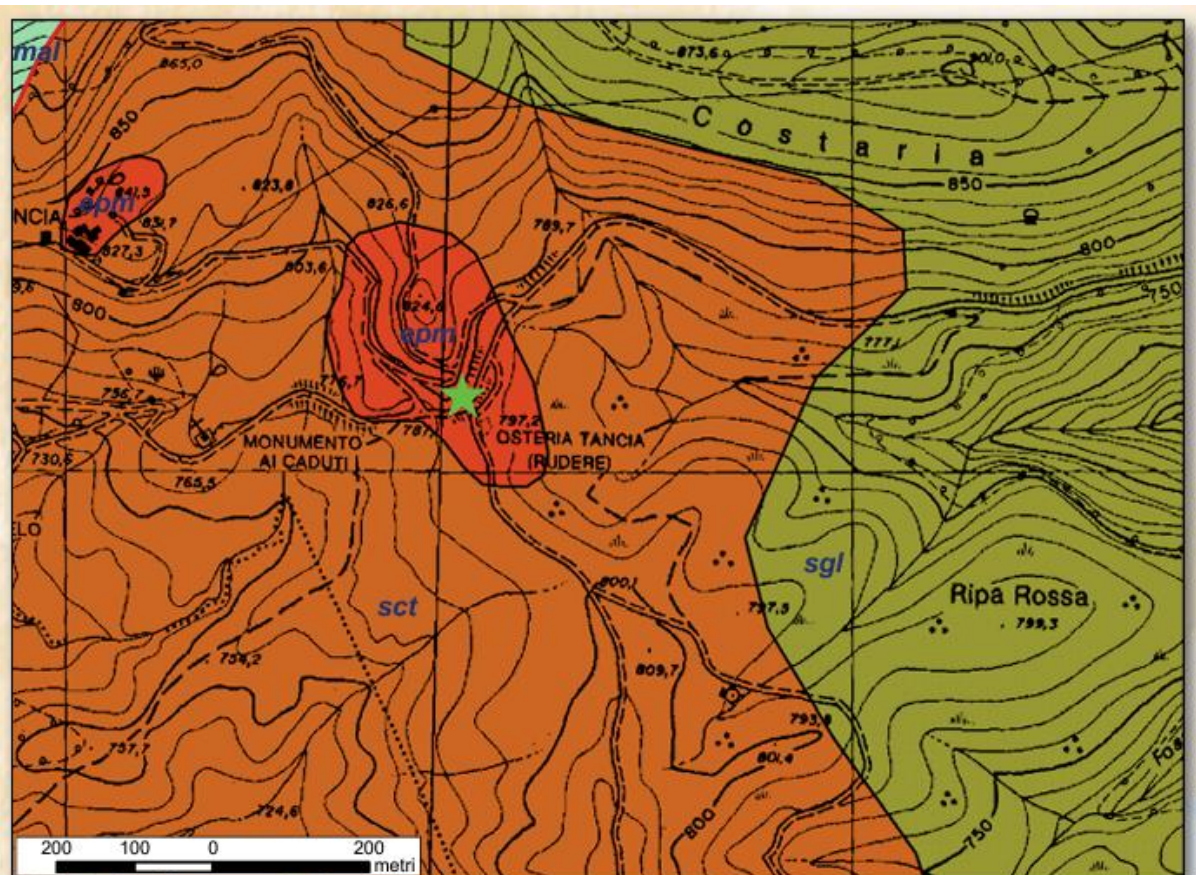
Comune: Monte San Giovanni in sabina

Provincia: Rieti

Regione: Lazio

### Descrizione del geosito:

lungo la strada affiorano terreni riferibili alla formazione del Bisciario, appartenente alla successione Cenozoica sabina. Si tratta di un’alternanza di strati calcareo-marnosi e marnosi del Miocene inferiore, disposti in strati e banchi, contenenti rari noduli di selce e qualche livello vulcanoclastico a composizione acida, su cui sono state fatte datazioni Ar/Ar. A volte, nei litotipi marnosi e marnoso calcarei, si rinvencono tracce di organismi limivori (bioturbazioni). L’ambiente di sedimentazione è di bacino pelagico. Lo spessore della formazione è di circa 50 metri. L’età del Bisciario è Miocene inferiore (*Aquitano p.p. – Burdigaliano p.p.*).



Stralcio Carta Geologica – ARP – Regione Lazio

Legenda:

*epm* = emipelagiti prevalentemente marnosi (Miocene)

*sct* = Scaglia cinerea di transizione (Oligocene)

*sgl* = Scaglia (Cretacico sup- Eocene)

Commenti e note: ZPS - ZSC Monte Tancia e Monte Pizzuto IT6020017 -

Bibliografia



**A P A T**

*Agenzia per la protezione dell'ambiente e per i servizi tecnici*



DIPARTIMENTO DIFESA DEL SUOLO  
**Servizio Geologico d'Italia**  
Organo Cartografico dello Stato (legge n. 88 del 2.2.1960)

**NOTE ILLUSTRATIVE  
della  
CARTA GEOLOGICA D'ITALIA  
alla scala 1:50.000**

foglio 357

**CITTADUCALE**

A cura di:

**D. Cosentino<sup>1</sup>** (Coord.), **E. Miccadei<sup>2</sup>** (Dir.), **R. Barberi<sup>3</sup>**, **G. Basilici<sup>4</sup>**,  
**P. Cipollari<sup>1</sup>**, **M. Parotto<sup>1</sup>** & **T. Piacentini<sup>2</sup>**.

con i contributi di:

**G. Barisone<sup>1</sup>**, **G. Capelli<sup>1</sup>**, **D. Esu<sup>5</sup>**, **S. Gaboardi<sup>3</sup>**, **E. Gliozzi<sup>1</sup>**,  
**M.A. Laurenzi<sup>6</sup>**, **A. Lucantoni<sup>7</sup>**, **T. Kotsakis<sup>1</sup>**, **G. Naso<sup>7</sup>**, **V. Pasquali<sup>1</sup>**,  
**M. Petitta<sup>5</sup>**, **J.S. Pignatti<sup>5</sup>**, **M.R. Pontini<sup>3</sup>**, **M. Tallini<sup>8</sup>**.