

Denominazione: Megabrecce nella "Corniola" presso La Sella di Leonessa

Località: Sella di Leonessa

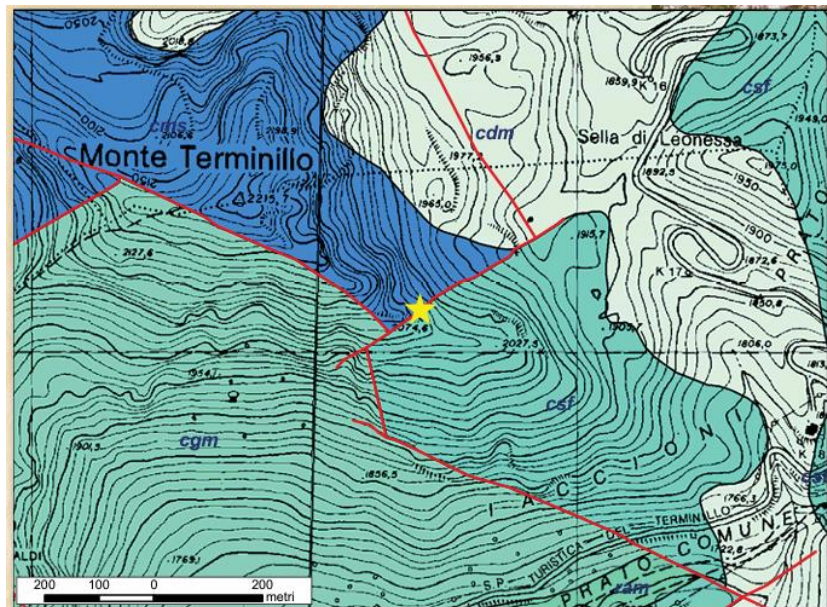
Comune: Leonessa

Provincia: Rieti

Regione: Lazio

### Descrizione del geosito:

dalla Sella di Leonessa si notano grandi elementi di Megabrecce di Calcare Massiccio presenti all'interno della Corniola. Si tratta degli apporti detritici generati dal disfacimento della vicina piattaforma carbonatica Laziale - Abruzzese franati lungo la scarpata sottomarina. Tra le intercalazioni minori sono presenti flusso-torbiditi ed olistoliti.



Stralcio Carta Geologica – ARP – Regione LAZIO

Legenda:

**cdm** = conoidi e detriti di pendio, facies moreniche (Pleistocene – Olocene)

**cgm** = calcari detritici granulari, marnosi, selciferi, Marne a Posidonia, Calcari diasprigni (Dogger – Malm)

**cms** = calcare massiccio (Lias)

Commenti e note: ZPS IT6020005 Monti Reatini

Bibliografia

Vecchia P., Guide Geologiche Regionali, vol.5: lazio S.G.I., BE-MA 1993, pp 268 -269